



DUAL UNION CHECK VALVE 2.0

Dual Union Check Valve 2.0
Item #48026





Dual Union Check Valve 2.0

Thank you for choosing the Aquascape Dual Union Check Valve 2.0. At Aquascape, our goal is to supply our customers with the best valued products in water gardening. We hope you enjoy your purchase. Thank you for choosing Aquascape. *Your Paradise. Our Passion.*®

The Dual Union Check Valve 2.0 provides a professional pump and plumbing connection inside skimmer filter systems, as well as Pondless® Waterfall Vaults. The innovative reversible fittings allow for universal application. The Dual Union Check Valve 2.0 prevents water backflow when the pump is not operating, while the dual-union, tool-free design makes maintenance quick and easy. The height is extendable for larger filters and pumps.



TABLE OF CONTENTS

Introduction	2
Contents	3
Installation	3
Alternative Installation	3-4
Winter Application	4

☎ Contact Us

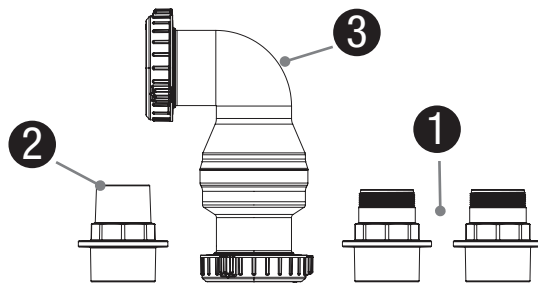
For more information about our company or products, please visit our website at aquascapeinc.com or call US (866) 877-6637 CAN (866) 766-3426.

Find us on:



facebook.com/AquascapeInc
youtube.com/aquascape4
twitter.com/AquascapeInc

Contents	
No.	Description
1.	(2) Reversible Fitting 2" MPT x 2" Slip
2.	Reversible Fitting 1.5" FPT x 2" Slip
3.	Dual Union Check Valve



Installation

STEP 1

- Remove the threaded union collar from each end of the check valve (Ex. 1).



STEP 3

- Install the threaded collar and selected adapter fitting to the bulkhead fitting on the inside of the filter or glue to PVC pipe using PVC cement in filters with pass-through plumbing ports (Ex. 3).



STEP 2

- Install the threaded collar and selected adapter fitting on the pump (Ex. 2).



STEP 4

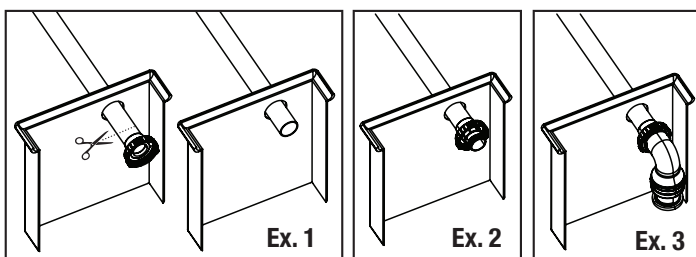
- Attach the threaded collars to both the inlet and outlet unions of the check valve to complete the check valve assembly (Ex. 4).



Alternative Installation

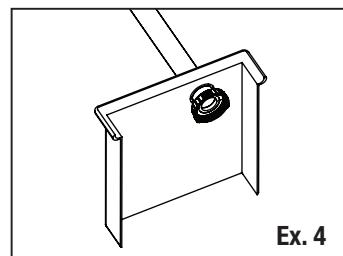
REPLACE OLD AQUASCAPE CHECK VALVE WITH DUAL UNION CHECK VALVE 2.0

- For applications with bulkhead filter connections, simply unthread the existing fitting and collar from the inside of the filter and thread in the new fitting and collar.
- For applications with glued connections, simply cut off the existing fitting and collar (Ex. 1), then glue the pipe directly into the new fitting (Ex. 2) and connect the check valve assembly (Ex. 3).

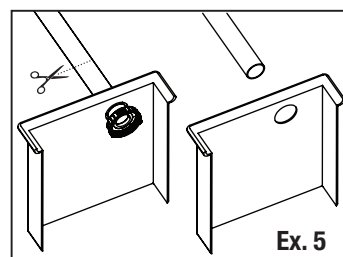


EXTEND PIPING TO INSTALL DUAL UNION CHECK VALVE 2.0

- In some instances, there may not be enough length of pipe to connect to the new fitting (Ex. 4). This can easily be corrected by adding a section of pipe to extend the pipe further into the filter.

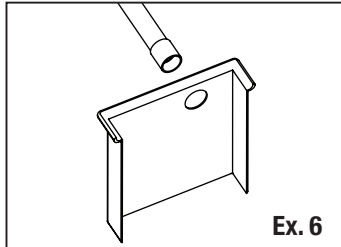


- To extend the pipe, simply cut the pipe outside the filter (Ex. 5).

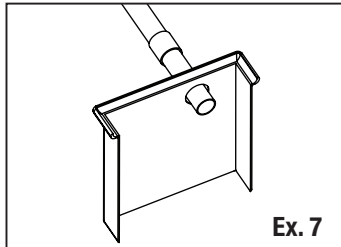


EXTEND PIPING TO INSTALL DUAL UNION CHECK VALVE 2.0 CONTINUED

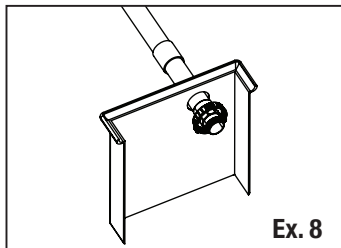
- Glue a PVC coupling onto the pipe (Ex. 6).



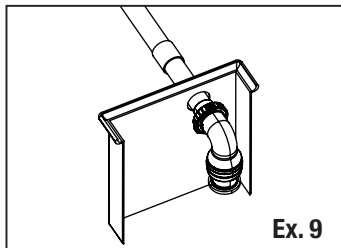
- Glue a new section of PVC pipe into the PVC coupling to extend the pipe into the filter (Ex. 7).



- Then, glue the pipe directly into the new fitting (Ex. 8).

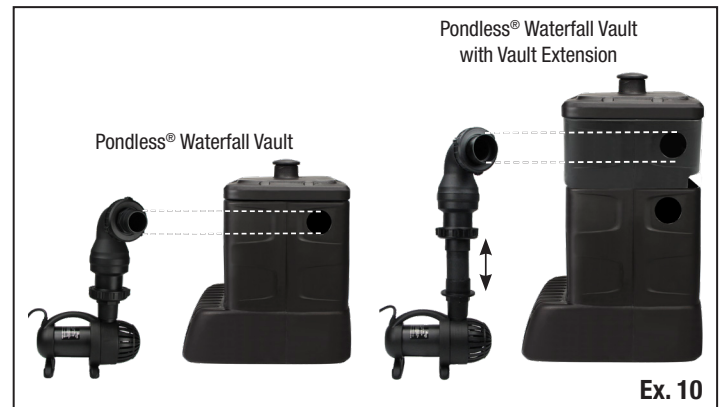


- Connect the check valve assembly (Ex. 9).



EXTEND THE HEIGHT TO INSTALL DUAL UNION CHECK VALVE 2.0 CONTINUED

- When installing the Dual Union Check Valve 2.0 in a taller filter, a height extension may be necessary. This can be easily accomplished by cutting a section of 2" PVC pipe to the required length and gluing it into the fittings using PVC cement. When installing the Dual Union Check Valve 2.0 in a Pondless® Waterfall Vault (#49000) with one or more Pondless® Waterfall Vault Extensions (#49001), each extension will require the addition of a 7" section of PVC pipe (Ex. 10).



Winter Application

When winterizing your pump, we recommend removing the check valve with the pump and storing both in a frost-free location to prevent any freeze damage to the check valve or plumbing. One-Year Limited Warranty does not cover damage resulting from lack of reasonable maintenance or care.

For installation with the 8-PN Solids-Handling Pond Pumps, refer to the 8-PN Check Valve Installation Guide.

For more information about our company or products, please visit our website at aquascapeinc.com or call us at US (866) 877-6637 CAN (866) 766-3426



DUAL UNION CHECK VALVE 2.0

Dual Union Check Valve 2.0
Référence #48026





Dual Union Check Valve 2.0

Merci d'avoir choisi le filtre Aquascape Dual Union Check Valve 2.0. Chez Aquascape, notre but est de vous offrir la meilleure valeur qualité prix sur nos produits de jardin aquatique. Nous espérons que vous aimerez votre achat et nous vous remercions d'avoir choisi Aquascape.

Votre paradis. Notre passion.®



Le clapet antiretour à double raccord Union 2.0 fournit un branchement professionnel pour la pompe et la plomberie à l'intérieur du système de filtrage d'écumoirs ainsi que pour les petites cuves de réception de chute d'eau Pondless®. Les raccords réversibles innovants permettent une utilisation universelle. Le clapet antiretour à double raccord Union 2.0 empêche le refoulement de l'eau lorsque la pompe n'est pas utilisée, tandis que le double raccord Union conçu pour se poser sans outil facilite l'entretien et le rend plus rapide. La hauteur est extensible pour les filtres et les pompes de grande taille.

TABLE OF CONTENTS

Introduction	6
Composants	7
Instructions pour l'installation	7
Alternative Installation	7-8
Application pour l'hiver	8

📞 **Communiquez avec nous**

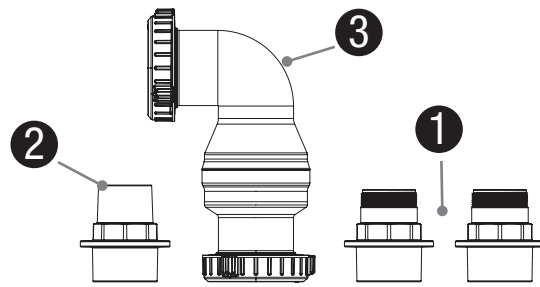
Pour plus de renseignements sur notre entreprise ou nos produits, veuillez vous rendre sur notre site Web aquascapeinc.com ou appeler le (866) 877-6637 (aux É.-U.) ou le (866) 766-3426 (au Canada).

Rejoignez-nous sur :



facebook.com/AquascapeInc
youtube.com/aquascape4
twitter.com/AquascapeInc

Contenu	
N°	Description
1.	(2) Raccords réversibles à glissement à filetage NPT mâle 2 po x 2 po
2.	Raccord réversible à glissement à filetage NPT femelle 1,5 po x 2 po
3.	Dual Union Check Valve



Instructions pour l'installation

ÉTAPE 1

- Retirez le collier fileté de raccord Union de chaque côté du clapet antiretour (Ex. 1).



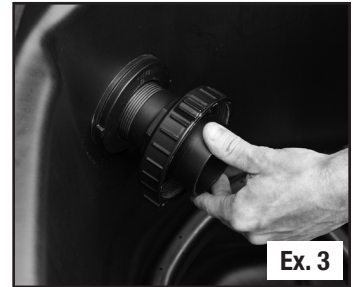
ÉTAPE 2

- Posez le collier fileté et le raccord adaptateur choisi sur la pompe (Ex. 2).



ÉTAPE 3

- Posez le collier fileté et le raccord adaptateur choisi sur le raccord de traversée de cloison sur l'intérieur du filtre ou collez-les au tuyau en PVC à l'aide d'une colle PVC dans les filtres ayant des orifices de plomberie traversants (Ex. 3).



ÉTAPE 4

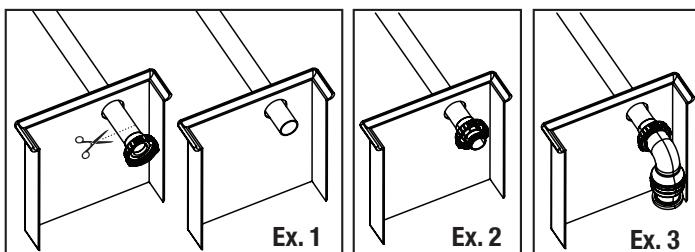
- Pour terminer l'assemblage du clapet antiretour, attachez les colliers filetés aux deux raccords Union d'entrée et de sortie du clapet antiretour (Ex. 4).



Instructions Alternatives Pour L'installation

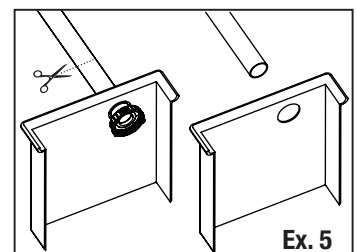
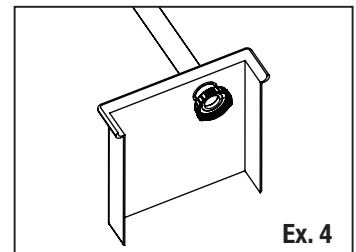
REPLACEMENT DE L'ANCIEN CLAPET ANTIRETOUR AQUASCAPE PAR UN CLAPET ANTIRETOUR À DOUBLE RACCORD UNION 2.0

- Pour les projets comportant des branchements de filtre sur un raccord de traversée de cloison, dévissez simplement le raccord existant et le collier de l'intérieur du filtre et vissez-le dans le nouveau raccord et son collier.
- Pour les projets comportant des branchements collés, coupez simplement le raccord existant et le collier (Ex. 1), puis collez le tuyau directement dans le nouveau raccord (Ex. 2) et branchez l'ensemble clapet antiretour (Ex. 3).



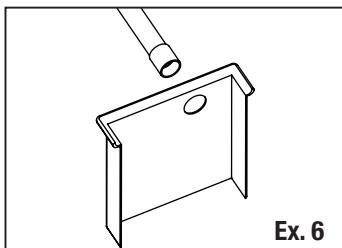
RALLONGE DE LA TUYAUTERIE POUR POSER LE CLAPET ANTIRETOUR À DOUBLE RACCORD 2.0

- Dans certains cas, la longueur du tuyau n'est peut-être pas suffisante pour brancher le nouveau raccord (Ex. 4). Ceci peut facilement être corrigé en ajoutant un tronçon de tuyau pour le rallonger et l'amener dans le filtre.
- Pour rallonger le tuyau, coupez simplement le tuyau à l'extérieur du filtre (Ex. 5).



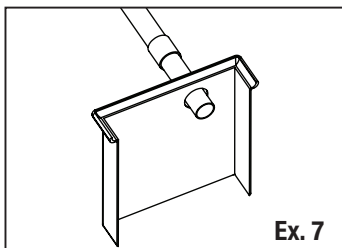
RALLONGE DE LA TUYAUTERIE POUR POSER LE CLAPET ANTIRETOUR À DOUBLE RACCORD 2.0 (SUITE)

- Collez un coupleur en PVC sur le tuyau (Ex. 6).



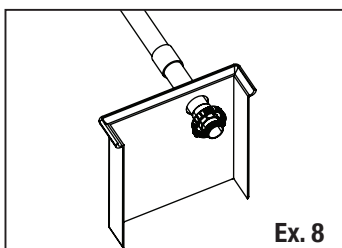
Ex. 6

- Collez un nouveau tronçon de tuyau en PVC pour rallonger le tuyau et l'amener dans le filtre (Ex. 7).



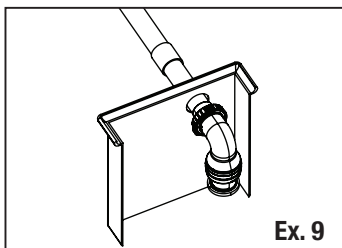
Ex. 7

- Collez ensuite le tuyau directement dans le nouveau raccord (Ex. 8).



Ex. 8

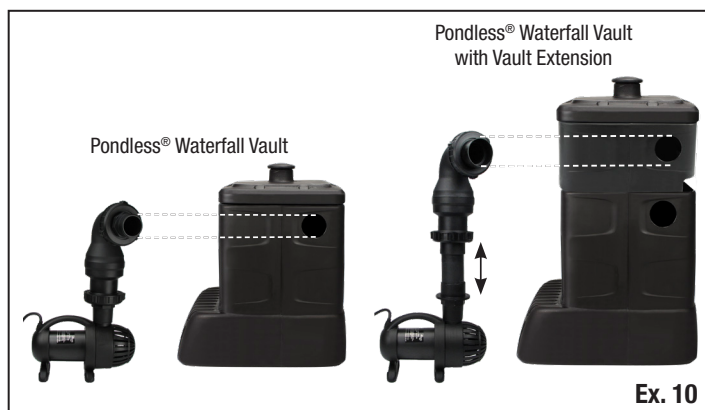
- Raccordez l'ensemble clapet antiretour (Ex. 9).



Ex. 9

RALLONGE DE LA TUYAUTERIE EN HAUTEUR POUR POSER LE CLAPET ANTIRETOUR À DOUBLE RACCORD 2.0 (SUITE)

- Lors de la pose du clapet antiretour à double raccord Union 2.0 dans un filtre plus haut, il peut s'avérer nécessaire d'augmenter la hauteur. Ceci peut se réaliser facilement en coupant un tronçon de tuyau en PVC de 2 po à la longueur voulue et en le collant dans le raccord à l'aide de colle PVC. Pour la pose d'un clapet antiretour à double raccord Union 2.0 dans une petite cuve de réception de chute d'eau Pondless® (no 49000) à l'aide d'une ou plusieurs rallonges de petite cuve de réception de chute d'eau Pondless® (no 49001), chaque rallonge nécessite un tronçon supplémentaire de tuyau en PVC de 7 po (Ex. 10).



Ex. 10

Application pour l'hiver

Si vous remisez votre pompe pour l'hiver, nous vous recommandons de retirer le clapet antiretour et de le ranger avec la pompe dans un endroit à l'abri du gel, et ce pour empêcher que le clapet antiretour et la plomberie soient endommagés par le gel. La garantie limitée d'un an ne couvre pas les dommages résultant d'un manque de soin ou d'entretien raisonnable.

Pour une installation avec des pompes pour matières épaisses 8-PN, consultez le guide de pose de clapet antiretour 8-PN.

Pour plus de renseignements sur notre entreprise ou nos produits, veuillez vous rendre sur notre site Web aquascapeinc.com ou nous appeler au (866) 877-6637 (aux É.-U.) ou au (866) 766-3426 (au Canada).